



Czym jest MultiLife?

MultiLife to nowoczesny wellbeingowy system operacyjny do zarządzania potrzebami pracowników.



MultiLife zapewnia wygodny dostęp do usług, aplikacji i tworzonych przez ekspertów treści z zakresu zdrowia, rozwoju, zdrowego odżywiania i psychologii.

To nasza odpowiedź na obecne wyzwania dla pracodawców związane z poprawą jakości życia pracowników.



Co zawiera MultiLife Extra?

Multidostęp

Aplikacje wspierające rozwój i dobrostan:

- ✓ **Berlitz** – Platforma językowa online ze wsparciem asystenta AI
- ✓ **Lerni** – 6 kursów językowych
- ✓ **Focusly** – zbiór ponad 1000 materiałów o medytacji, uważności i samorozwoju
- ✓ **Legimi** – dostęp do tysięcy e-booków i audiobooków
- ✓ **GO ON** – playlisty muzyczne na każdy nastrój
- ✓ **Yes2Move** – 1000 treningów online od najlepszych instruktorów
- ✓ **MultiLife Diet** – kreator diety dostosowanej do Twoich potrzeb





Wsparcie specjalistów

Pakiet MultiLife Extra umożliwia konsultacje z:

- ✓ **Lektorami językowymi*** /native speakerami
- ✓ **Psychologami*** specjalizującymi się m.in. we wsparciu w kryzysach emocjonalnych, terapiach par, coachingu, neuropsychologii, psychologii sportu
- ✓ **Trenerami personalnymi**** w zakresie m.in. tworzenia i modyfikacji planów treningowych, suplementacji, monitoringu postępów, powrotu do aktywności po kontuzji
- ✓ **Trenerami finansowymi*** w zakresie m.in. efektywnego oszczędzania, minimalizacji ryzyka związanego z inwestycjami oraz rozwiązywania problemu zadłużenia
- ✓ **Dietetykami**** w zakresie m.in. tworzenia spersonalizowanej diety (np. dla sportowców, wegetariańskiej, tarczycowej, Hashimoto), planowania treningów, śledzenia bilansu kalorycznego

*raz w miesiącu - psycholog, lektor lub trener finansowy

**cztery razy w miesiącu - trener lub dietetyk



Usługi medyczne

- ✓ **Diagnostyka** – pakiety badań diagnostycznych, m.in. wątrobowy, trzustkowy, tarczycowy, onkologiczny (wybrany pakiet raz na 6 miesięcy)
- ✓ **Telemedi** – nielimitowany dostęp do lekarza internisty w formie e-konsultacji (chat, teleporada, wideokonferencja)
- ✓ E-recepty i skierowania na badania



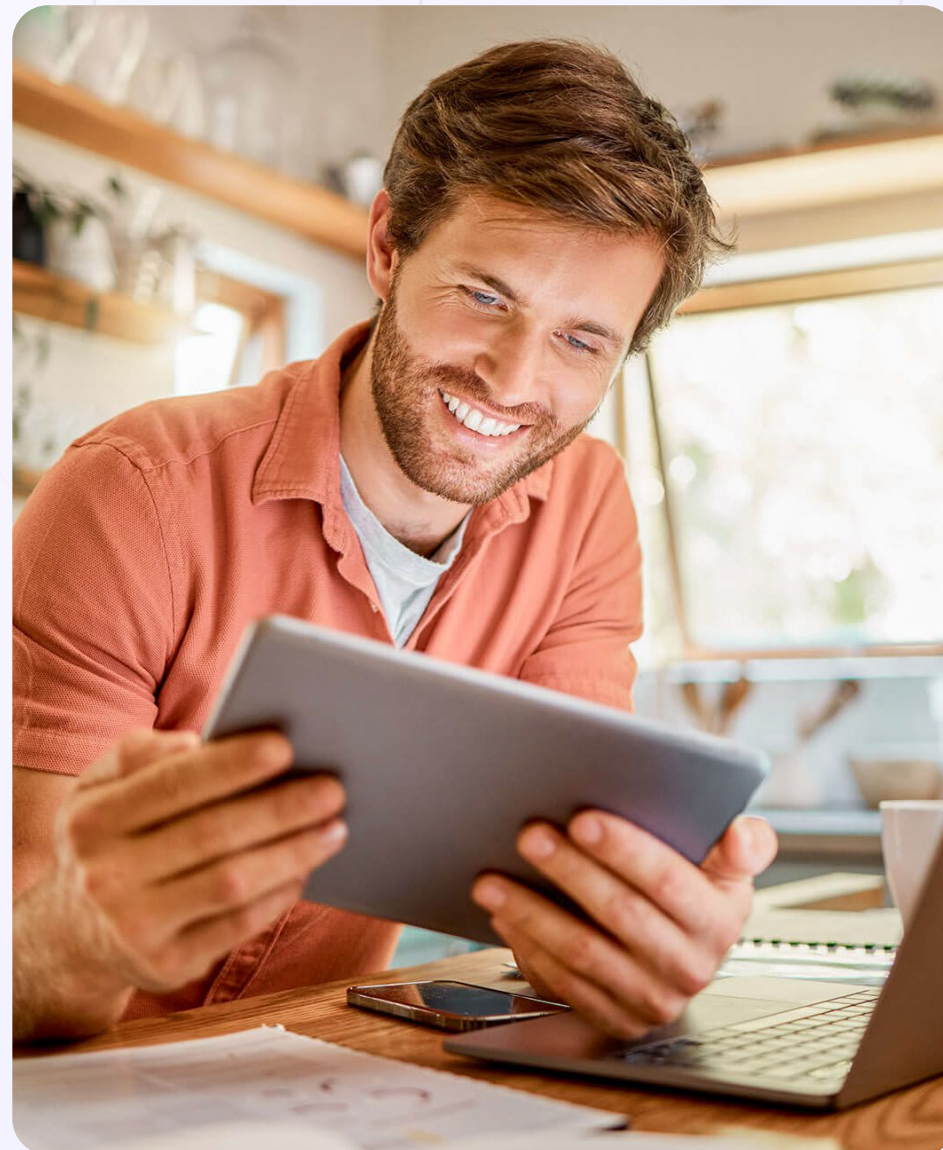
Programy tematyczne

Webinary z ekspertami poświęcone dobrostanowi w obszarach:

- ✓ Zdrowia i jakości życia
- ✓ Odżywiania
- ✓ Odporności psychicznej
- ✓ Rozwoju osobistego
- ✓ Sportu
- ✓ Mindfulness
- ✓ Finansów
- ✓ Relacje z innymi

Biblioteka kursów

Dostęp do biblioteki kursów obejmującej ponad 115 szkoleń prowadzonych przez ekspertów oraz 3000 materiałów edukacyjnych, wspierających rozwój zawodowy i osobisty,



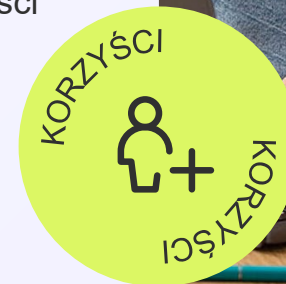


**Przybliżona rynkowa
wartość wszystkich produktów
i usług dostępnych w pakiecie
MultiLife Extra to 1400 zł miesięcznie!***

*uwzględniając wykorzystanie wszystkich dostępnych konsultacji w miesiącu

Korzyści dla pracownika

- ✓ Profilaktyka i dbanie o zdrowie psychiczne i fizyczne
- ✓ Możliwość wyboru optymalnej ścieżki rozwoju osobistego i zawodowego
- ✓ Bezpłatny dostęp online 24/7 do usług i produktów
- ✓ Stworzenie zdrowych nawyków żywieniowych, dostosowanych do indywidualnych potrzeb
- ✓ Rozwój inteligencji finansowej
- ✓ Podniesienie kompetencji językowych.
- ✓ Dostęp do konsultacji online z ekspertami
- ✓ Ograniczenie wydatków z domowego budżetu
- ✓ Wysokie poczucie komfortu podczas korzystania z usług dzięki poufności
- ✓ Większa satysfakcja z pracy i poczucie równego traktowania przez pracodawcę



Korzyści dla Ciebie

- ✓ Jeden benefit dla różnych potrzeb = wiele usług na jednej platformie
- ✓ Oszczędność i optymalizacja kosztów
- ✓ Zmniejszenie rotacji pracowników
- ✓ Zmniejszenie liczby absencji
- ✓ Zwiększenie zaangażowania i lojalności pracowników
- ✓ Zapobieganie kryzysom
- ✓ Osiąganie celów zespołu
- ✓ Przyciąganie nowych talentów
- ✓ Atrakcyjne ogłoszenia rekrutacyjne, które wyróżniają się wśród innych liczbą benefitów
- ✓ Oszczędność czasu – minimum formalności, jedna faktura w miesiącu
- ✓ Ułatwienie dla Działu Kadr w realizacji programu – wsparcie ze strony dedykowanego opiekuna i specjalnej infolinii, pomoc w tworzeniu komunikacji do pracowników



Dlaczego warto wybrać MultiLife?



OSZCZĘDZISZ CZAS

- ✓ **1 benefit, 1 dostawca** – wiele różnych usług, aplikacji i treści
- ✓ **Minimum formalności** i dokumentacji
- ✓ Otrzymasz **pełne wsparcie wdrożeniowe** – merytoryczne i marketingowe
- ✓ **Brak konieczności obsługi benefitu** po Twojej stronie
- ✓ Możesz zarządzać dostępami dla wszystkich pracowników **na jednej, wygodnej platformie**



ZOPTYMALIZUJESZ KOSZTY

- ✓ Otrzymasz **dostęp do wielu benefitów**, za które zapłacisz jak za jeden
- ✓ **Zmniejszysz koszty obsługi** benefitów pracowniczych w organizacji
- ✓ Możesz sfinansować MultiLife z **budżetu szkoleniowego**
- ✓ Nie musisz doliczać go do wynagrodzenia pracowników



DASZ KORZYŚCI PRACOWNIKOM

- ✓ **Wsparcie dobrostanu** w wielu obszarach: zdrowia, psychologii, diety, finansów
- ✓ Realna poprawa jakości życia i **zwiększenie możliwości samorozwoju**
- ✓ **Szeroki wybór narzędzi i usług**, w których każdy znajdzie coś dla siebie
- ✓ **Możliwość korzystania** z usług będących poza zasięgiem budżetu domowego
- ✓ **Dostęp online** pozwala korzystać z MultiLife w dowolnym miejscu i czasie

Ryczałt: jedna faktura, stała cena, dla wszystkich

- ✓ Rozliczenie w formie ryczałtu sprawia, że dostęp do MultiLife posiadają wszyscy Twoi pracownicy
- ✓ Otrzymasz jedną fakturę z kosztem za całość usługi ryczałtowej, tj. bez podziału na liczbę pracowników



Korzyści:

- ✓ Poprawa wyników Twojej organizacji – dobrostan pracowników ma istotny wpływ na wzrost ich motywacji i efektywności działania
- ✓ Wyrównane szanse dla wszystkich – zapewniamy **jednakowy dostęp do benefitu dla każdego pracownika**
- ✓ **Jasne rozliczenie** – ryczałt to stała gwarantowana kwota na fakturze przez cały czas trwania kontraktu, co ułatwia budżetowanie benefitu

Oferta dla:

MultiLife Extra

Liczba pracowników:

Cena:

Podana cena jest kwotą NETTO nie uwzględnia podatku VAT (23%)

Dodatkowo użytkownik otrzymuje dostęp do 8 indywidualnych programów z webinariami: do 14 premier w miesiącu! Każdy webinar prowadzony jest przez ekspertów we wskazanych dziedzinach.

* 1 z 4 języków do wyboru z możliwością zmiany co 3 miesiące: angielski, niemiecki, hiszpański, francuski

** j. angielski, niemiecki, hiszpański, francuski, włoski

*** raz w miesiącu - psycholog, lektor, trener finansowy lub trener rozwojowy

**** cztery razy w miesiącu - trener lub dietetyk



Rozwój

Platforma językowa online Berlitz	✓ 1 język z 4*
Kursy językowe Lerni**	✓
Konsultacje z lektorem językowym	✓ raz w miesiącu***
Konsultacje z trenerem finansowym	✓ raz w miesiącu***
Konsultacje z trenerem rozwojowym	✓ raz w miesiącu***
E-booki i audiobooki od Legimi w abonamencie bibliotecznym	✓
Eksperckie kursy rozwojowe (m. in. programy biurowe, zarządzanie, sprzedaż, HR, produktywność)	✓

Odżywianie

MultiLife Diet – 16 planów dietetycznych	✓
Konsultacje z dietetykiem	✓ 4 razy w miesiącu****

Psychologia

Konsultacje z psychologiem	✓ raz w miesiącu****
Aplikacja mindfulness (Focusly)	✓
Kursy wideo i audio dotyczące mindfulness, oddychania, komunikacji, relacji	✓
GO ON aplikacja muzyczna	✓

Zdrowie

Badania profilaktyczne w placówkach Diagnostyka – 10 różnorodnych pakietów badań, 2 razy w roku, szybka dostępność wyników online (zależnie od typu badania)	✓ 2 razy w roku, co 6 miesięcy
Telemedi – Nielimitowany dostęp do e-konsultacji internisty oraz specjalisty leczenia otyłości	✓
Konsultacje z trenerem	✓ od 1 do 4 razy w miesiącu****
Yes2Move – ćwiczenia online	✓